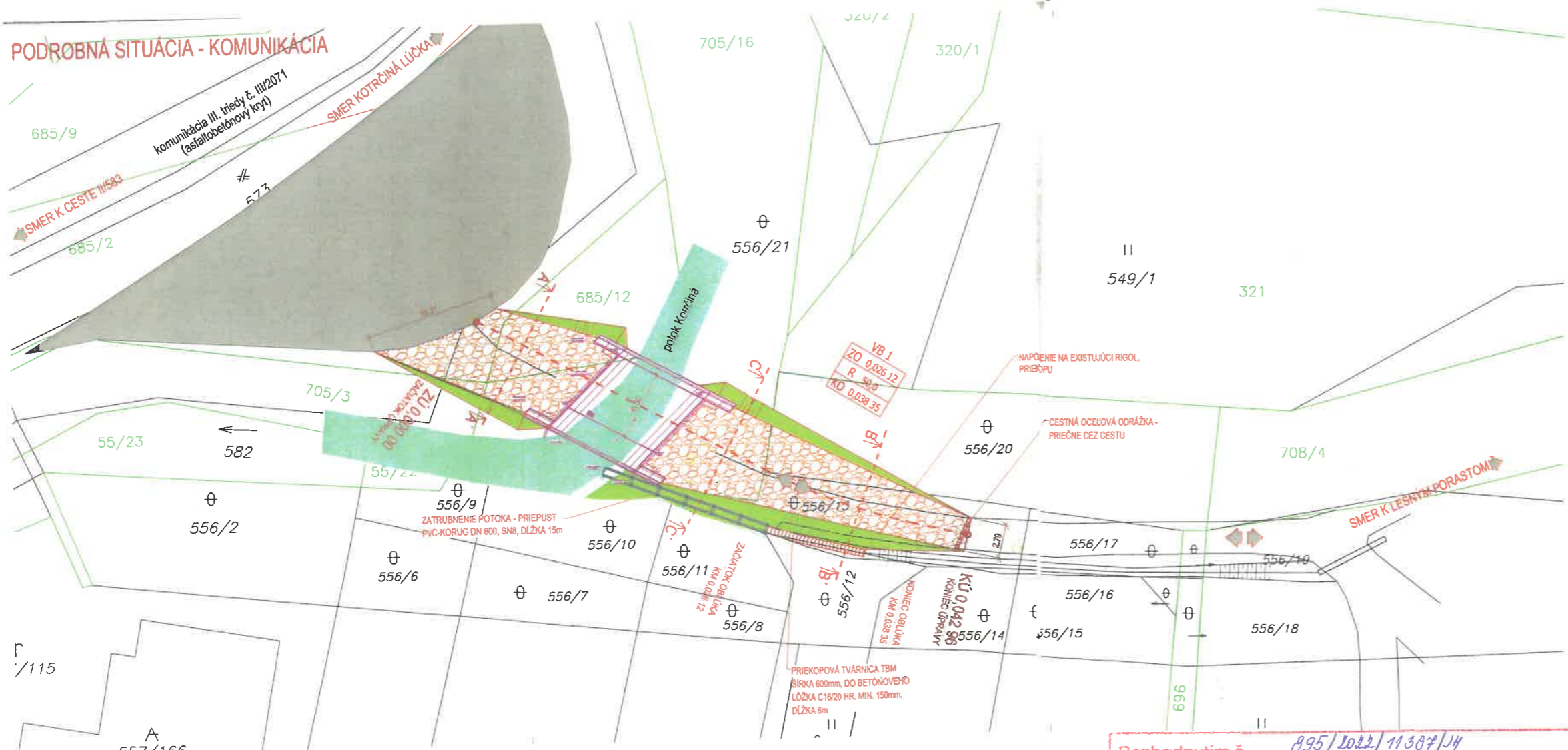


Situácia osadenia stavby: „Most cez potok Kotrčiná v napojení asphaltovej plochy na poľnú cestu“ na pozemkoch parc. č. 582 C KN (685/11, 705/3 E KN), 556/21 C KN (705/16, 685/12 E KN), 556/9, 556/10, 556/11, 556/12, 556/20 C KN katastrálne územie Nededza, M 1 : 400.



- LEGENDA PLOCH:**
- NAVROVANÉ PLOCHY KOMUNIKÁCIE - NAPOJENIA NA NOVÝ MOSTNÝ OBJEKT KRYTÝ ZO ŠTRUKOORVINY plocha 215,8 m²
 - EXISTUJÚCE NESPEVNEJÉ PLOCHY - PLOCHY LESNEJ CESTY ZO ŠTRUKU A HLINY plocha 73,7 m²
 - PLOCHY ZELENE, (OPRÁVY SVAHOV- ZAHUMUSOVANIE A ZATRVÁVANIE)
 - EXISTUJÚCE SPEVNEJÉ PLOCHY - PLOCHY Z ASFALTOBETÓNU
 - EXISTUJÚCI VODNÝ TOK - POTOK KOTRČINÁ
- LEGENDA ČIAR A SYMBOLOV:**
- GEODETICKÉ ZAMERANIE - POLOHOVIS, VÝŠKORIS
 - HRANICE POZEMKOV STAVKIN-C
 - HRANICE POZEMKOV STAVKIN-C SO SLUČKOU
 - NAVROVOVANÝ STAV - SPEVNEJÉ PLOCHY - KOMUNIKÁCIA
 - NAVROVOVANÝ CESTNÝ BETÓNOVÝ OBRUBNÍK ULÓŽENÝ DO BET LÓŽKA HR. 150mm, SUCHÝ BETÓN S BOČNOU OPOROU dĺžka 10,5 m
 - RIEŠENÝ HLAVNÝ OBJEKT - MOSTNÝ OBJEKT PONAD POTOK KOTRČINÁ dĺžka 8 m
 - LÍNOVÝ ODVOĎOVACÍ ŽLAB dĺžka 15 m
 - NAVROVOVANÝ PRIEPUST DN 600

INDEX	DÁTUM	POPIS	VYPRACOVAL
B.2_rev.02	12/2022	Aktualizovanie čísla parciel	Ing. Viktor Čulák
B.2_rev.01	06/2021	Doplnenie čísla parciel	Ing. Viktor Čulák

± 0.000 = 383,02m.n.m = Niveleta v osi mosta

Dokumentácia k vydaniu stavebného povolenia a k realizácii stavby

GENERÁLNY PROJEKTANT: SKOLETING, s.r.o. Holého 371/31 Mobil: +421 948 698272 010 01 Zlínka Email: durice@skeleting.sk	Hlavný inž. proj.: ING. LUBOMÍR ĎURICA	ZODP. PROJEKTANT: ING. PETER VONŠ	DOPRAVNÉ STAVBY
STAVEBNÍK: OBEC NEDEZA, HLAVNÁ 1/1, 013 02 NEDEZA	FORMÁT: A4	Miesto stavby: OBEC NEDEZA, BV Nededza - lokalita "STAV - BETA PA"	DÁTUM: 06/2021
STAVBA: MOST CEZ POTOK KOTRČINÁ V NAPOJENÍ ASFALTOVEJ PLOCHY NA POĽNÚ CESTU	PROJ. STUP.: DSP + DR5	Č. ZÁKAZKY: 113-2021	PROJ. STUP.: DSP + DR5
OBSAH PD: PODROBNÁ SITUÁCIA	Č. VÝKR.: B.2_rev.02	MIERKA: 1:200	Č. VÝKR.: B.2_rev.02

Rozhodnutím č. 895/2022/11387/JH
 určuje STAVEBNÝ OBVOD na ploche
 ohraničenej červenými čiarami
 nasledujúcich parc. pozemkov:
582 C KN (685/11; 705/3 E KN), 556/21 C KN (705/16; 685/12 E KN)
556/9; 556/10; 556/11; 556/12; 556/20 C KN
 V Tepličke nad Váhom dňa 16.12. 2022